

**PLANIFICACIÓN Y ADMINISTRACIÓN
DEL TRABAJO DE CAMPO**

**ALBERTO PADILLA
INEI-PERÚ**

ANTECEDENTES

- La ENAHO se ejecuta de 1995 al 2000 (trimestral)
- En 1997: proceso de mejoramiento con el Programa MECOVI
- Forma parte de actividades permanentes del INEI
- Operación de Campo dura 45 días (mes central)

ANTECEDENTES

- Otras encuestas: **Proyectos Especiales**

ENAPROM (1993 – 1994)
ENDES (1992, 1996, 2000)
ENERGIA (2000)
EPE (2001)

ESTRATEGIAS:

- **Descentralización de las actividades**
- **Supervisión Intensiva**
- **Procesamiento paralelo**
- **Sistema de control calidad intensivo y automatizado**
- **Sistema de gestion**

III. ROTACION DE ENTREVISTADORES

- Personal con experiencia en encuestas de hogares
- Rotación del personal de trimestre a trimestre.

IV. CONFORMACION DE GRUPOS DE TRABAJO

- Equipos de trabajo conformados por 1 supervisora y 2 ó 3 encuestadoras.
- En las oficinas departamentales, el equipo se complementa con un Operador – Digitador.
- La supervisión tienen como misión la enseñanza – aprendizaje y control de calidad de información.
- Niveles de supervisión:
 - Supervisión Nacional
 - Coordinador Departamental
 - Supervisión Local

V. CRITERIOS PARA ASIGNAR CARGAS DE TRABAJO

- Tiempo promedio de duración de la entrevista
- Grupos de encuestadores especiales en algunos estratos (altos, medios o bajos)

V. CRITERIOS PARA ASIGNAR CARGAS DE TRABAJO

TIEMPO PROMEDIO DE ENTREVISTA POR HOGAR, SEGÚN NUMERO DE MODULOS

TRIMESTRE	TIEMPO DE ENTREVISTA		Nº MODULOS INVESTIGADOS	CARGA DE TRABAJO DIARIA
	MINUTOS	HORAS		
1998 - IV	178	02:58	8	3
1999 - I	115	01:55	4	5
II	119	01:59	8	4
III	122	02:02	2	5
IV	187	03:07	8	3
2000 - I (*)	78	01:18	4	4
II	140	02:20	8	4
III	106	01:46	2	5
IV	181	03:01	8	3

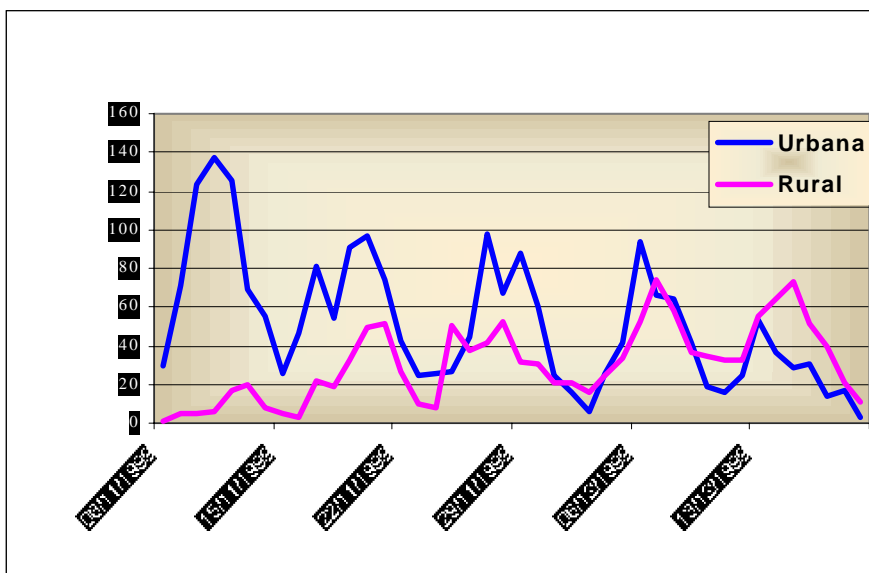
VI. DISTRIBUCION DE LA MUESTRA

Se distribuye por periodos de 8 días cada uno:

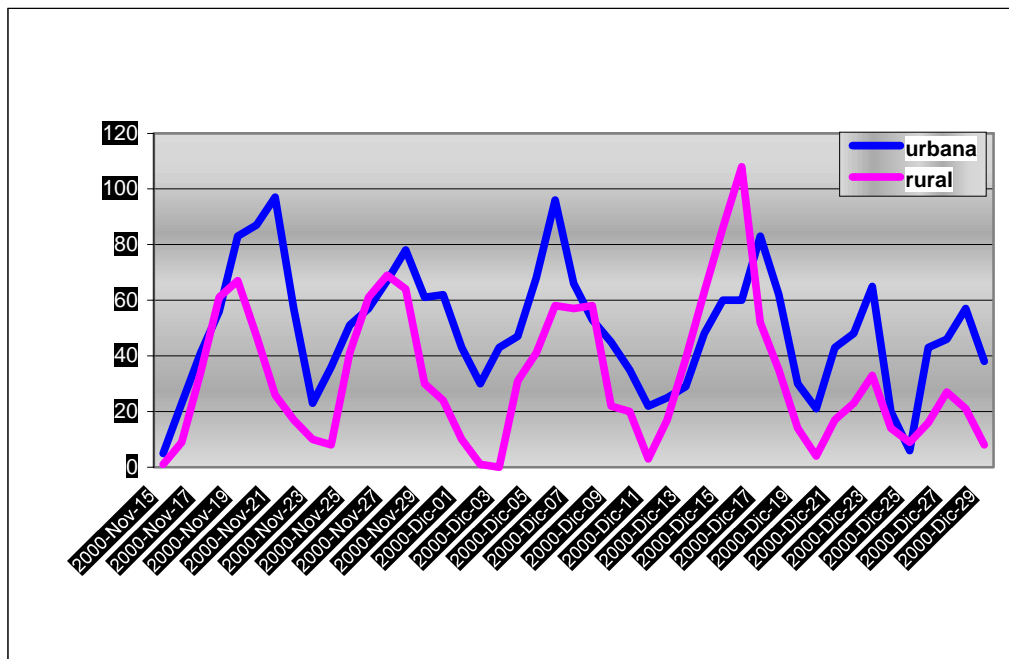
- 4 días de entrevista efectiva
- 2 días de recuperación
- 1 día revisión cuestionarios
- 1 día de descanso

El 1er. Período se ejecuta en las Capitales Departamentales

VI. DISTRIBUCION DE LA MUESTRA POR ÁREAS EN EL TIEMPO

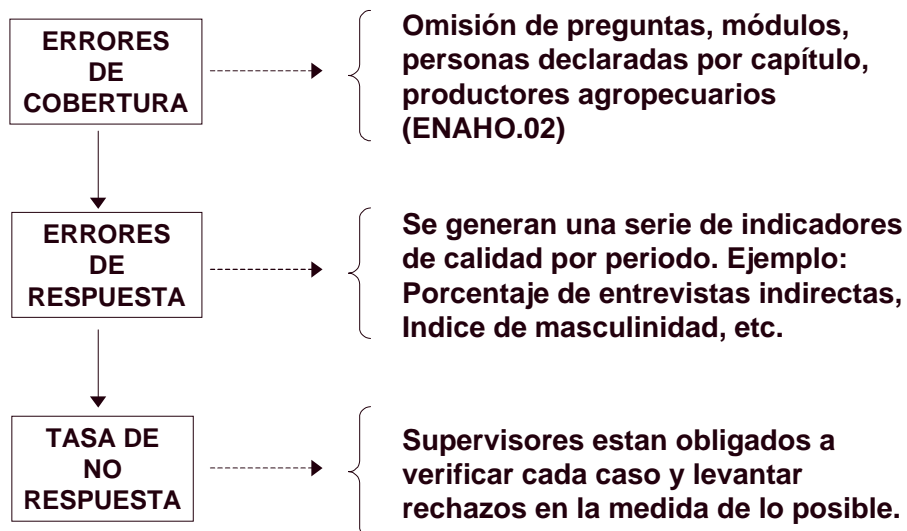


VI. DISTRIBUCION DE LA MUESTRA



VII. SESGOS EN LA ENTREVISTA: ERRORES DE NO MUESTREO

El procesamiento descentralizado permite controlar:

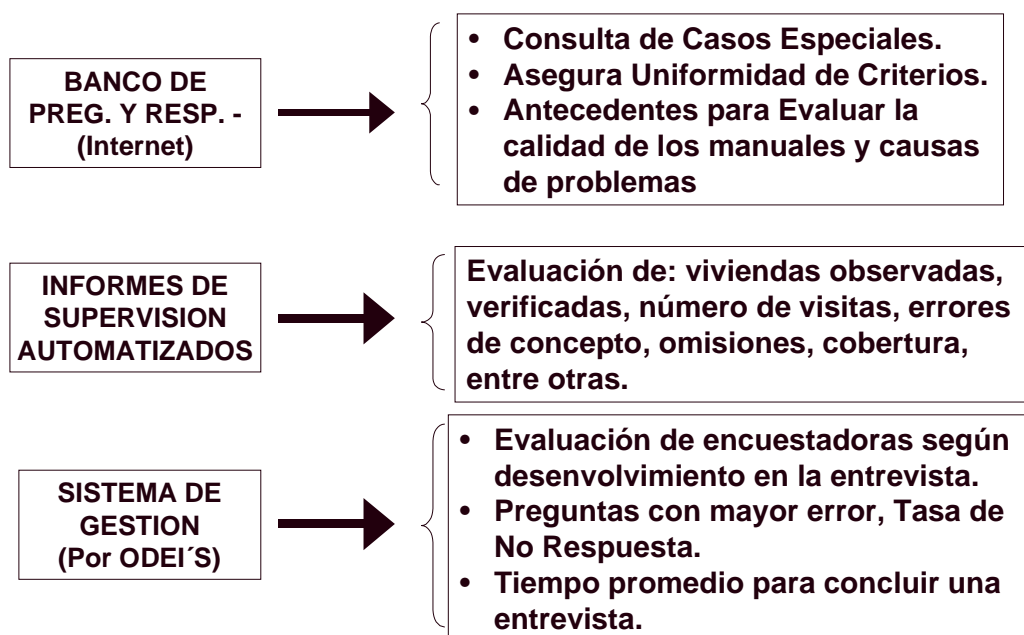


VII. TASAS DE NO RESPUESTA

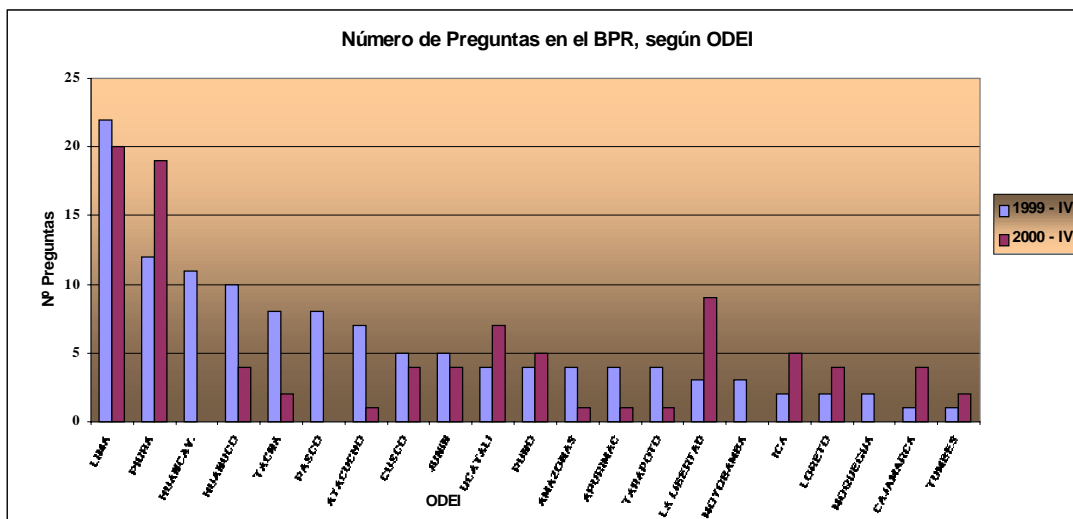
AÑO	TRIMESTRE	N° DE VIVIENDAS	TASA DE NO RESPUESTA
1998	I	2600 (*)	10
	II	7186	6.1
	III	9007	7
	IV	7923	13.7
1999	I	7190	7.3
	II	7626	13.4
	III	9070	9.2
	IV	4008	14.4
2000	I (*)	1310 (*)	13.7
	II	2546	17.3
	III	11960	6.8
	IV	4359	16.3

(*) = Sólo Lima Metropolitana

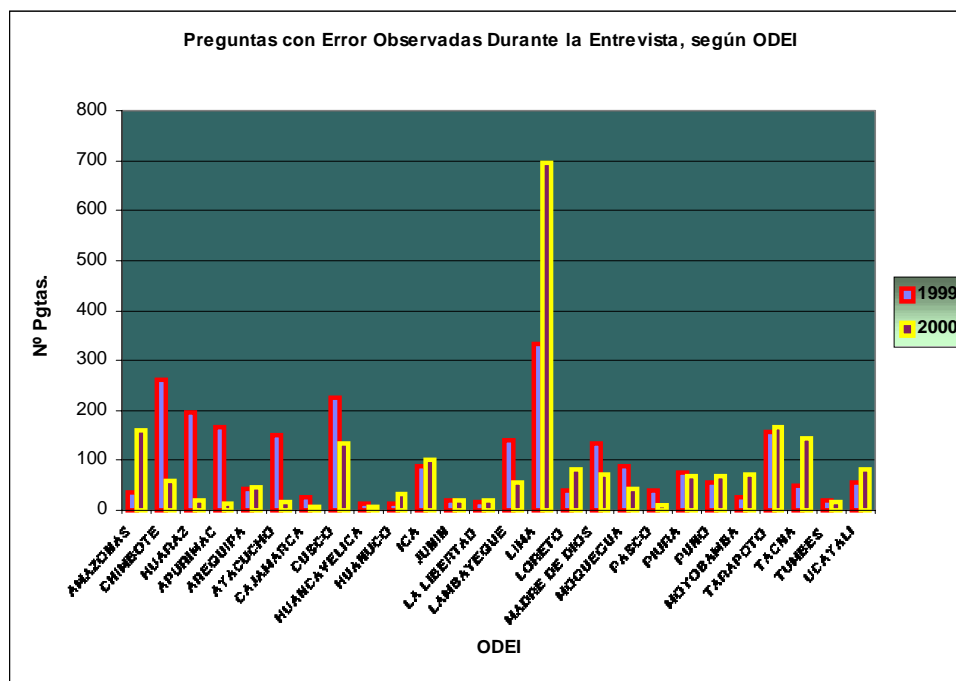
VIII. CONTROL DE CALIDAD DEL TRABAJO DE CAMPO



VIII. CONTROL DE CALIDAD DEL TRABAJO DE CAMPO



VIII. CONTROL DE CALIDAD DEL TRABAJO DE CAMPO

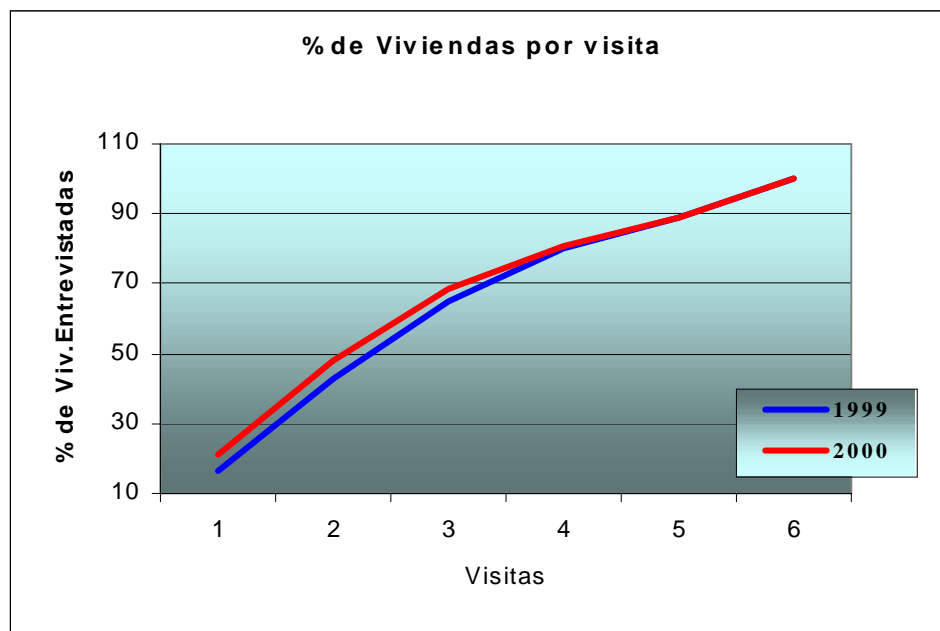


IX. POLITICA DE RETORNOS A CAMPO

- Retornos a campo para lograr información en forma directa
- Promedio de visitas para completar una entrevista es 3.5

AÑO / TRIMESTRE	PROMEDIO DE VISITAS	ENTREVISTAS INDIRECTAS
2000 - I	3.6	15.93
2000 - II	3.4	13.90
2000 - III	3.8	10.10
2000 - IV	2.9	12.90

IX. POLITICA DE RETORNOS A CAMPO



X. ESTRATEGIAS EN LA REENTREVISTA

ENAH0 2000 - IV TRIMESTRE

- Responsable: Supervisora Local
- Selección Aleatoria (viviendas)
- Comparación se efectúa en gabinete
- No se digita el formulario
- Los errores detectados son anotados en el cuestionario como observaciones

X. ESTRATEGIAS EN LA REENTREVISTA

EPE - 2001

- Responsable: equipo de verificadores
- Selección Aleatoria (viviendas y personas)
- Comparación se efectúa con personal independiente a verificadores
- Los formularios son digitados
- Diferencias detectadas son enviadas a campo para segunda verificación